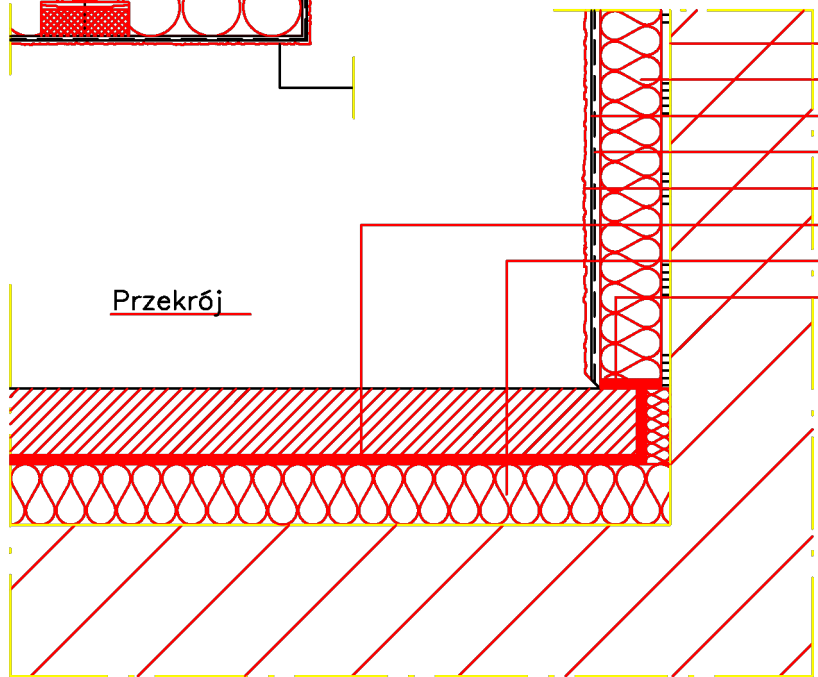
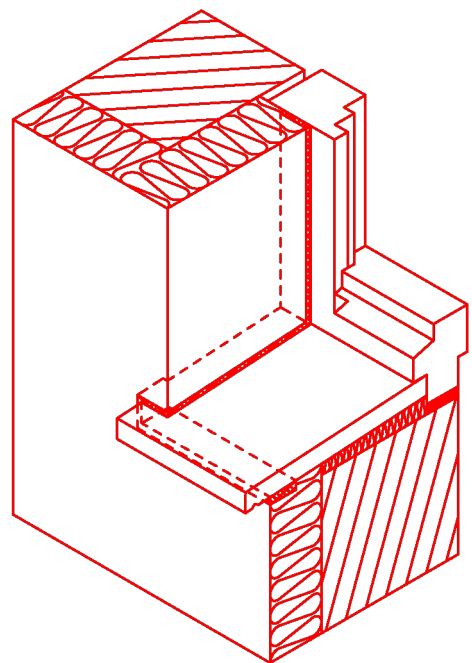
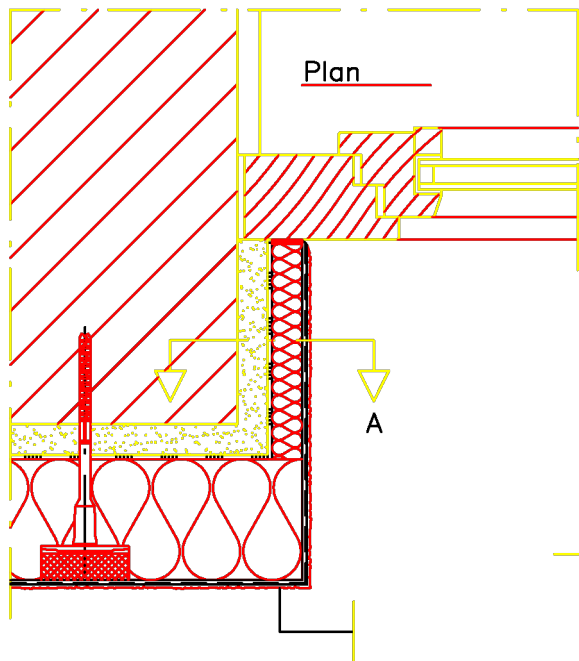


Szkic



- Zaprawa klejąca
- Płyta ocieplająca ościeże
- Zaprawa zbrojąca
- Siatka z włókna szklanego
- Powłoka końcowa
- Parapet
- Płyta termoizolacyjna
- Taśma uszczelniająca elastyczna

Pracownia Projektowa "KONSTRUKTOR"				
siedziba: ul. Wojska Polskiego 5, 58-160 Świebodzice,				
biuro: ul. Broniewskiego 1B, 58-309 Wałbrzych				
Projektant:	mgr inż. Piotr Rajca	NBGP.V-7342/3/75/98 691/01/DUW		Data: 09.2024
				Stadium: PW
Temat:	Remont elewacji frontowej, docieplenie ściany tylnej i bocznych oraz wymiana stolarki okiennej i drzwiowej budynku mieszkalnego wielorodzinnego położonego przy ul. Strzegomskiej 37 w Wałbrzychu			Skala: —
Inwestor:	WSPÓLNOTA MIESZKANIOWA UL. STRZEGOMSKA 37 58-308 WAŁBRZYCH			Nr. rys.: 5
Tytuł rys.:	OBRÓBKA PARAPETU			
Zastrzega się wszelkie prawa wynikające z Ustawy o prawie autorskim. Rysunek niniejszy nie może być w całości lub w części przerysowany, uzupełniony lub odstąpiony komukolwiek, bez pisemnej zgody firmy projektowej				